

# ハイランド入口崖崩れに関する 横須賀市からののお知らせ（第2報）

平成26年6月9日（月）16：00 現在

6月7日（土）午前1時頃のハイランド1丁目2番地先（尻こすり坂上）の私有地土砂崩落により市道の通行が非常に危険なため、下記の対応をしています。

大変ご迷惑をお掛けしますが、皆様のご協力をお願いいたします。

## 記

### 1 交通規制

- ・ハイランドの入口交差点からハイランドに入る市道は、約1週間、歩行者を含め全面通行止め（ガードマン配置）
- ・国道134号（尻こすり坂）の交通規制はありません。

・迂回路をご利用ください。

車は、久里浜方面からの右折進入、野比方面からの左折進入どちらも可能です。（看板、交通誘導員配置）

※通常は、野比方面からの左折は禁止ですが、全面通行止めの間は、左折禁止規制が解除されています。

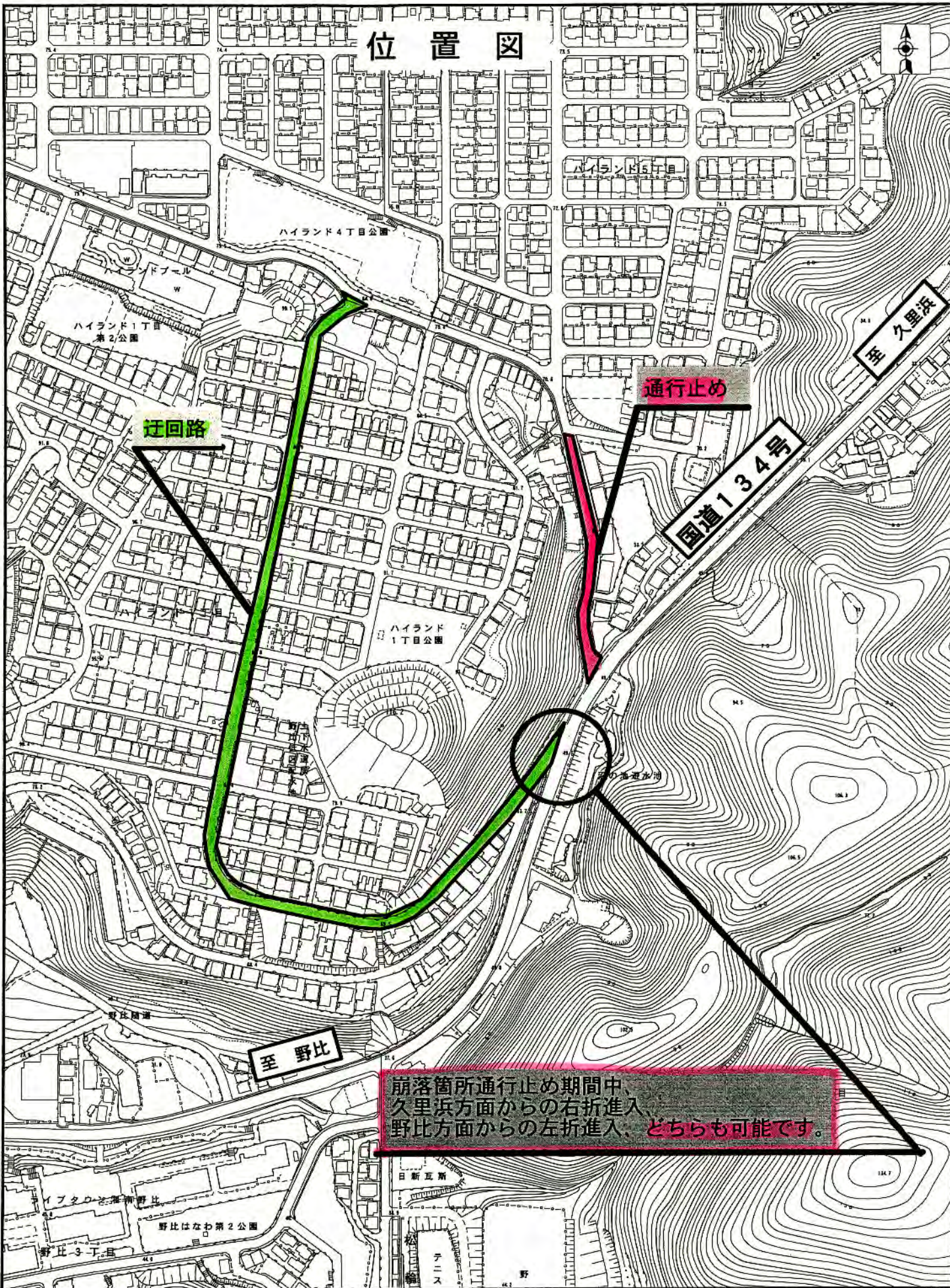
### 2 工事予定

仮設防護柵を設置します。

- ・6月9日（月） 埋設管（NTTケーブル・下水管等）の位置を実際に掘って確認
- ・6月10日（火） 仮設防護柵設置工事開始（約1週間）

横須賀市土木部 道路維持課  
電話 046-822-9618

# 位置図



100m  
1/3500